



Каталог 2014. Гостиницы



[скачать](#)

Производство дверей для объектов с 1996 г.



Год основания: **1996**

2 производственные площадки

Поточное производство - до 100 полотен в час

Проектное производство - до 500 полотен в смену

Система пооперационного контроля качества

Система менеджмента качества ISO 9001

География продаж - Россия, СНГ, зарубежье

Комплектация всех типов объектов из одних рук

Более тысячи реализованных объектов в год



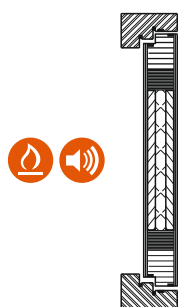
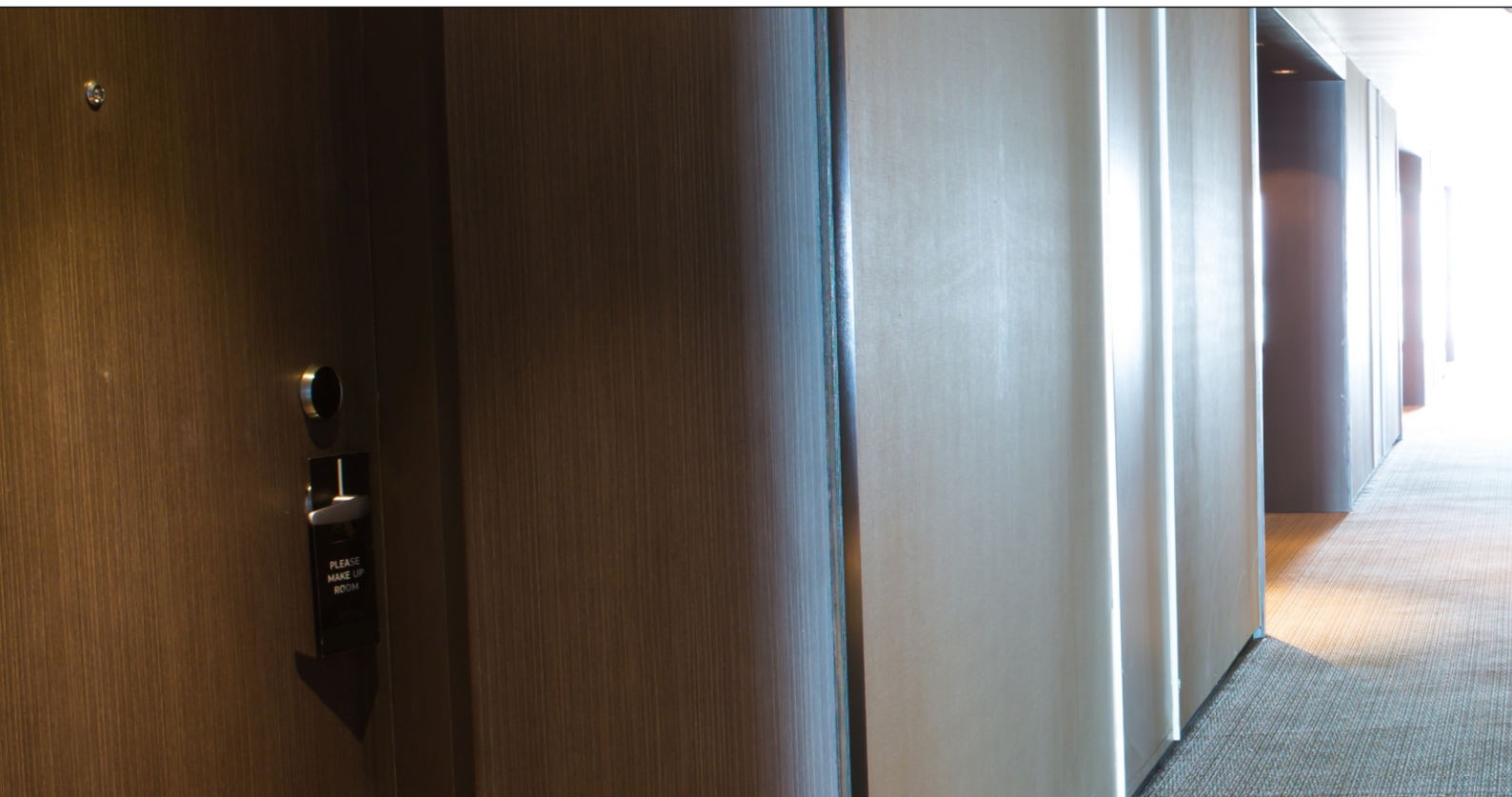
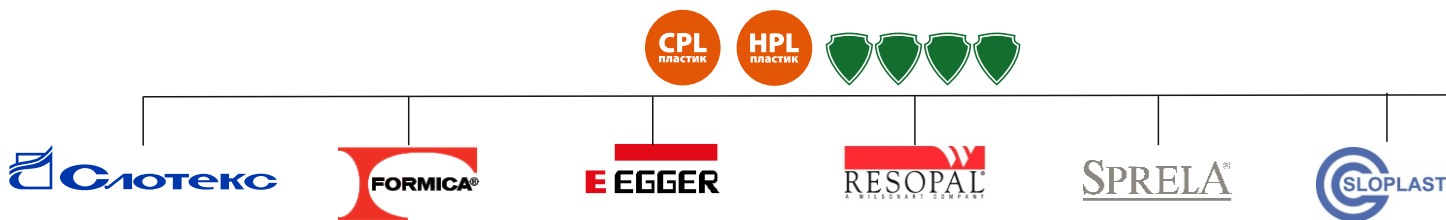
[о компании](#)

- 3** Двери D.Craft для гостиниц
- 11** Виды конструкций и сертификаты D.Craft
- 17** Модельный ряд D.Craft
- 18** Виды покрытий D.Craft
- 19** Габаритные размеры дверей D.Craft
- 22** Описание характеристик, свойств и опций дверей D.Craft

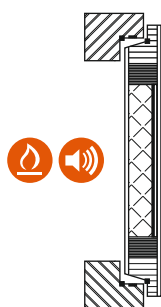
Двери для гостиниц D.Craft

Особенности дверей D.Craft для гостиниц

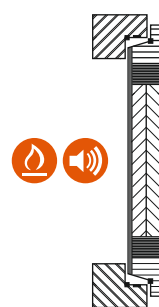
- **соответствие европейским требованиям** (EN, DIN) по износостойкости, звукоизоляции и пожарной безопасности
- **удобство эксплуатации** - специализированная фурнитура и особенности дверной конструкции
- **долговечность** - износостойкие антивандальные покрытия и специализированная фурнитура



EI30/42dB
EI30/43dB
EI30/45dB



EI30/38dB



EI30/35dB

Двери D.Craft для гостиниц это

- **тишина и комфорт**, гарантия безопасности и удобство функционала
- **полная комплектация** гостиниц дверьми различных назначений в едином дизайне и качестве
- **широкий выбор** дверных конструкций и опций - для различных категорий гостиниц



 **TIKKURILA**

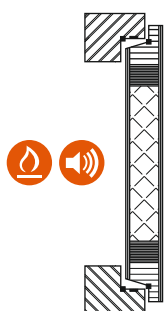


Экошпон



Шпон

 Степень износостойкости



EI30/32dB



30dB



[КОНСТРУКТИВЫ](#)

Скрытые петли

- **долговечность конструкции** - петля полностью врезана в полотно и в тело коробки
- **дополнительная взломостойкость**
- **идеальный внешний вид** - в закрытом состоянии двери петли не видны



скрытая петля

Скрытый доводчик

- **идеальный внешний вид** - тело доводчика врезано в полотно, а крепление тяги - в перекладину
- **регулировка** силы закрытия, скорости закрытия, дохлопа двери



скрытый доводчик

Автоматический опускающий порог (гильотина)

- **удобство эксплуатации** - нет препятствий для уборки помещения и перемещения чемоданов и тележек на колесиках
- **сохранены свойства порога** - звукоизоляция, огнестойкость, защита от дыма, запахов и пр.
- **эстетика**: скрытое крепление - врезан в нижний торец полотна, снаружи не виден



опускающийся порог

SIMONSWERK

BaSys
Bartels Systembeschläge GmbH

DORMA

GEZE

HÄFELE

NEMEF



Дверной глазок

- **широкий угол обзора** - не менее 180 град
- **стандартное исполнение** - защитная шторка, ударопрочный, огнестойкий
- **металлический корпус**



глазок

Электромеханический замок (СКУД)

- **дистанционное открывание** посредством датчика или любого другого источника сигнала
- **дополнительная взломостойкость**, интегрирование в многоуровневую СКУД (система контроля и управления доступом)



электромеханический замок

Электронный карточный замок (СКУД)

- **современная система** контроля и управления доступом
- **все замки:** установка карточного замка любого производителя



электромагнитный замок



ASSA ABLOY



Рекомендации по видам дверных конструкций D.Craft для гостиниц различных классов

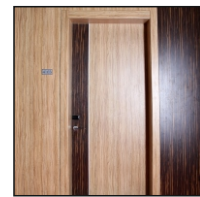
Входная дверь в номер	★★★★★	★★★★	★★★	★★	Hostel
EI30 45dB	○				
EI30 43dB	○	○			
EI30 42dB	○	○			
EI30 38dB		○	○		
EI30 35dB			○	○	○
EI30 32dB			○	○	○
HPL	○	○			
CPL	○	○	○	○	○
Шпон	○	○			
Краска	○	○	○	○	○
Санузел					
Усиленная	○	○			
Сотовая		○	○	○	○
Эвакуационный выход					
EI60 42dB	○	○			
EI30 32dB		○	○	○	○
Конференц-зал					
EI60 42dB	○	○			
EI30 45dB	○	○			
EI30 42dB	○	○	○		
EI30 38dB		○	○		
EI30 35dB			○	○	○
EI30 32dB				○	○
30dB				○	○

Портал

- **единый стиль и качество** - оформление стен панелями с тем же видом покрытия
- **единый уровень** - плавная стыковка с наличниками или с конструкцией дверной коробки



[видео](#)



портал

Теневой шов

- **удобство и инновации** - особая технология стыковки стеновой панели и конструкции дверной коробки и/или наличников, плинтусов
- **простота монтажа** - стыковка двух стеновых панелей друг с другом
- **универсальность** - стыковка стеновой панели со всеми частями конструкции



теневой шов

Молдинг - декоративная алюминиевая полоса

- **гладкая поверхность двери** - молдинг врезан в единую плоскость поверхности дверного полотна
- **широкий выбор дизайна** - количество молдингов и их направленность на полотне не ограничены
- **удобство дизайна** - возможность сочетания различных покрытий



молдинг



Invisible

- **невидимая дверь** - скрытое крепление и скрытая фурнитура, щель не более 3,5-4 мм
- **экслюзив** - для гостиниц категории 5 звезд и апартаментов класса люкс, регулировка звукоизоляции и огнестойкости согласно проекту
- **широта дизайна** - дверное полотно является частью стены



[видео](#)



инвизибл

Invisible

- **скрытые механизмы** - скрытый доводчик, автоматический опускающий порог, скрытые петли
- **удобство эксплуатации** - износостойкий пластик, программируемый замок



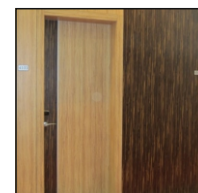
инвизибл

Сдвоенный номер

- **единый стиль и отделка** - оформление дверей в номер, стен и скрытой двери одним видом покрытия
- **дополнительные возможности** - скрытая невидимая дверь Инвизибл во вторую комнату номера
- **практичность** - прочная износостойкая отделка стен компакт-ламинатом (HPL 16мм), помимо МДФ



[видео](#)



сдвоенный номер

Двери Connect для 2-х комнатного сдвоенного номера

- **1+1=1** - единая конструкция для 2-х дверей
- **регулировка характеристик** - звукоизоляция и огнестойкость согласно проектным требованиям



[видео](#)



коннект

Обхватная телескопическая коробка

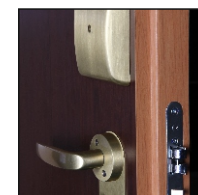
- коробка имеет **паз** для добора и наличника
- **качество** - быстрая и безошибочная установка
- **удобство** - возможность регулировки при различной толщине стен
- **без выступов** - возможность монтажа наличника и коробки на едином с полотном уровне



сплошной телескоп

2 декора на одной поверхности полотна двери

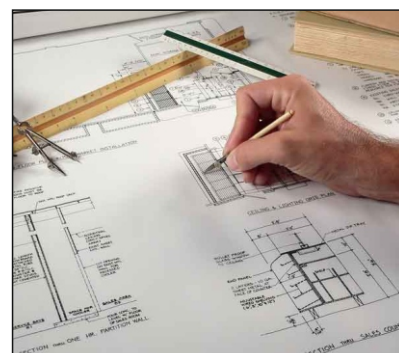
- **широта выбора** - различный дизайн дверей и помещений внутри и снаружи
- **единый уровень** - возможность плавной стыковки двери и стеновой панели



2 цвета



для Заказчика

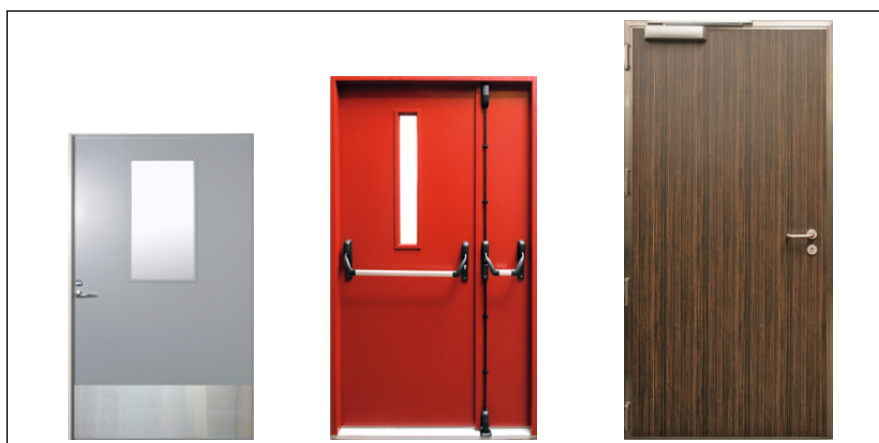


для Архитектора



для Подрядчика

D.Craft - все двери из одних рук



[ВИДЕО](#)

Accor



Rezidor



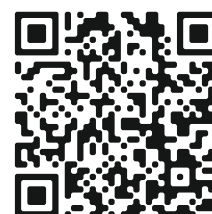
Azimut



Best Western



Поставщик Сочи-2014



[ещё...](#)



Стандартная конструкция

Сотовое заполнение



30dB

Усиленная звукоизоляционная конструкция 30dB
Экструзионное трубчатое ДСП Sauerland (Германия)



EI30

Противопожарная звукоизоляционная конструкция EI30/32dB



32dB

Негорючая минеральная вата



EI30

Противопожарная звукоизоляционная конструкция EI30/35, 38, 42, 43, 45dB



35dB 43dB
38dB 45dB
42dB

Специализированные огнестойкие и звукоизоляционные плиты



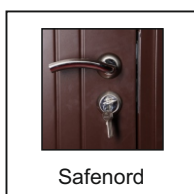
EI60

Противопожарная звукоизоляционная конструкция EI60/42dB



42dB

Негорючая минеральная вата и спецматериалы



-35°/+25°

Наружная термостойкая конструкция Safenord

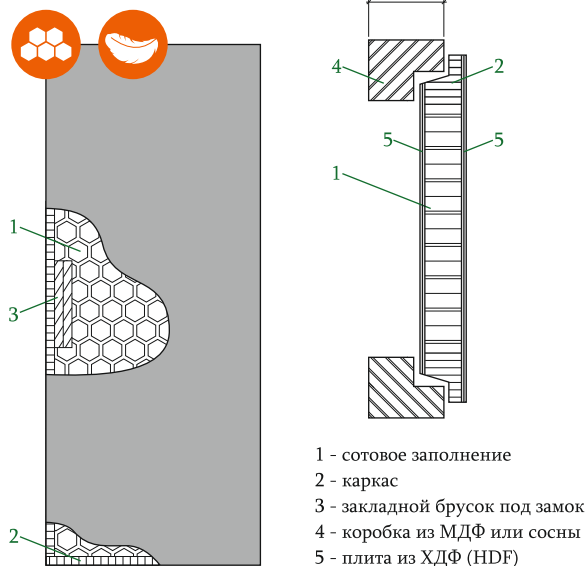


Композитные материалы и металлические листы



[сертификаты](#)

Стандартная конструкция



Сотовое заполнение обеспечивает достаточную прочность и звукоизоляцию (до 27 дБ при использовании порога и уплотнителей) для межкомнатных дверей. Дверь «с сотами» весит в полтора раза меньше, чем со сплошным заполнением, что существенно сокращает нагрузку на петли, упрощает транспортировку и установку двери. Кроме того, дверь с сотовым заполнением не подвергается большим деформациям под воздействием тепла и влажности в помещении, т.к. отсутствует эффект «дышащей древесины». При этом сохраняются все потребительские свойства и геометрия полотна при длительной эксплуатации не изменяется.

Двери D.Craft облегченной конструкции идеально подходят для проемов общественных помещений, к которым не предъявляются специальные требования по звукоизоляции и пожарной безопасности. Сотовые двери обладают небольшим весом, что делает возможным их монтаж в стены и перегородки, сооруженные из гипрока и алюминиевых конструкций.

Применение: все виды покрытий, все модели кроме моделей 31, 32



ВИДЕО



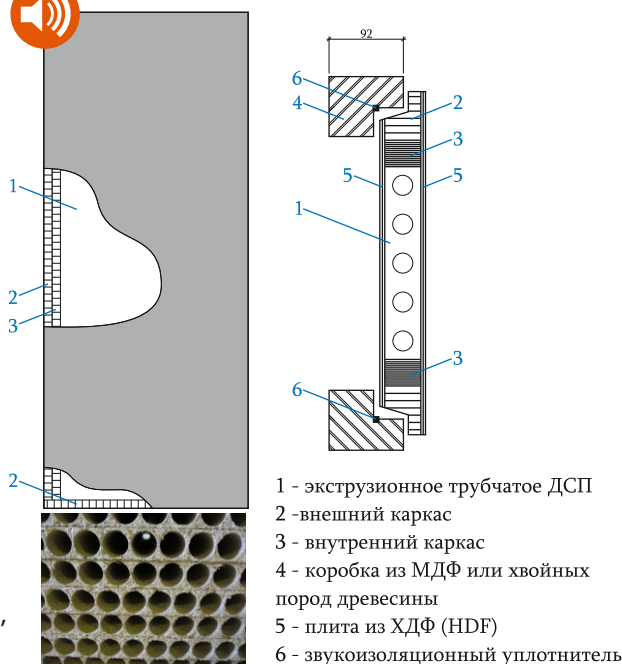
Количество ячеек в полотнах D.Craft в 2 раза больше, чем у аналогов-конкурентов. Это увеличивает жесткость, склейку, надежность и срок службы полотен D/Craft

Усиленная звукоизоляционная конструкция 30 dB

Экструзионно-трубчатые плиты ДСП обладают высокой прочностью, полностью отвечают требованиям стабильности формы и размеров. Звукоизоляция дверных блоков из данного материала составляет 30 dB (достигается при установке порога), но при этом дверь весит значительно меньше, чем произведенная из древесного массива, что положительно влияет не только на производственный процесс, но также транспортировку, установку дверей и их эксплуатацию.

Усиленные двери D.Craft более прочны, чем двери с сотовым заполнением, и имеют высокий уровень поглощения шума. Усиленный каркас дверного полотна и уплотнитель в коробке позволяют устанавливать данные двери в местах с повышенной проходимостью, а также на объектах, к которым предъявляются особые требования по звукоизоляции. Зачастую, усиленная дверь устанавливается в качестве второй входной в квартиру, в переговорные и кабинет руководителя в офисе. Из-за повышенной массы данной конструкции полотно крепится на три петли.

Применение: все виды покрытий, все модели кроме 04, 13, 15, 16, 31, 32, 33 (скины)



ВИДЕО



D.Craft использует только импортные плиты трубчатой ДСтП. Это гарантирует качество готового полотна и соответствие характеристикам в течение всего срока эксплуатации

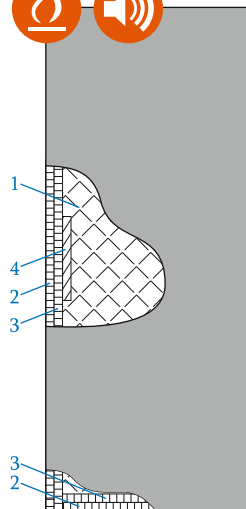
Противопожарная звукоизоляционная конструкция EI30/32dB

Минеральная вата относится к негорючим материалам, температура спекания волокон которых составляет 1000°C. Таким образом, минеральная вата эффективно препятствует распространению пламени и применяется для противопожарной защиты. Минеральная вата экологически безопасна и не выделяет токсичные газы под воздействием огня. Кроме того, благодаря волокнистой структуре она хорошо усиливает затухание звуковых волн и обеспечивает звукоизоляцию в помещении.

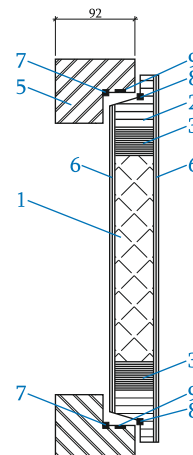
Основная особенность противопожарных дверей – это вспенивающаяся пожарная лента, наклеенная по периметру всего дверного полотна, которая забивает щели при возникновении пожара и блокирует поступление огня и дыма в другие помещения. Противопожарные двери D.Craft сохраняют целостность конструкции и изолирующие способности в течение 30 минут (EI30), что подтверждено Сертификатами Пожарной Безопасности №С-РУ.ПБ57.В.00735 и С-РУ.ПБ57.В.00736. По статистике комната выгорает приблизительно за 15-20 минут, таким образом, межкомнатная дверь D.Craft на 30 минут полностью выдерживает огонь и остаётся целой.

Существует ряд помещений, где установка противопожарных дверей является обязательной. К ним относятся, например, склады, где есть вероятность воспламенения оборудования и материалов, гостиничные номера, а двери, ведущие к шахтам лифтов и в различные спец. помещения, всегда должны быть оборудованы противопожарными дверьми. Желательно устанавливать противопожарные двери в офисах и в помещениях, где много электроаппаратуры и техники, которая может воспламениться от скачка напряжения. Также в последнее время такие двери используются и в обычных квартирах, на дачах и в загородных домах. Толщина полотна – 45 мм.

Применение: все покрытия кроме ламината (меламиновой пленки), модели 00, 21, 22, 23



[ВИДЕО](#)



- 1 - минеральная вата
- 2 - I внешний каркас из хвойных пород
- 3 - II внутренний каркас из хвойных пород древесины
- 4 - закладной брусок под замок
- 5 - дверная коробка
- 6 - плита из ХДФ (HDF), 2 шт.
- 7 - звукоизоляционный противодымный уплотнитель в коробке
- 8 - звукоизоляционный противодымный уплотнитель в полотне
- 9 - вспенивающаяся противопожарная лента



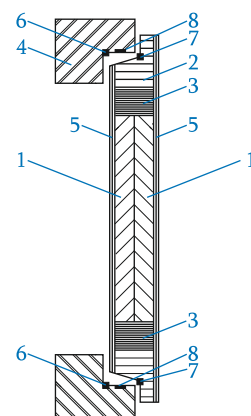
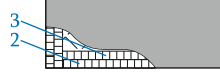
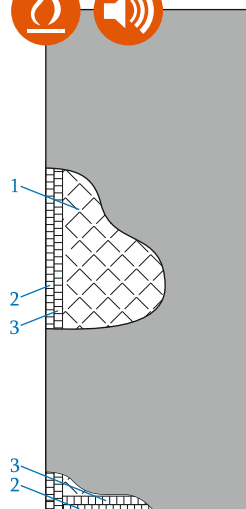
Противопожарные блоки D.Craft сертифицированы по новейшим требованиям органов сертификации. Мы гарантируем заявленную огнестойкость!

Противопожарная звукоизоляционная конструкция EI30/35dB

Классическая разработка D.Craft – огнестойкая конструкция с более высоким показателем звукоизоляции 35 dB. 2 слоя специализированной плиты ДСП, звукоизоляционные противодымные уплотнители в коробке и полотне позволяют достичь уровня звукоизоляции, достаточного для большинства объектов класса А. Брус ЛВЛ (LVL) в каркасе полотна обеспечивает прочность конструкции и постоянство геометрических размеров. Толщина полотна 45 мм, вспенивающаяся противопожарная лента и коробка из массива сосны обеспечивают огнестойкость 30 минут.

Двери такой конструкции устанавливаются в качестве входной двери в номер в гостиницах 2* и 3*, в кабинеты в бизнес-центрах и в других помещениях с повышенными требованиями по звукоизоляции.

Применение: все покрытия кроме ламината (меламиновой пленки), модель 00



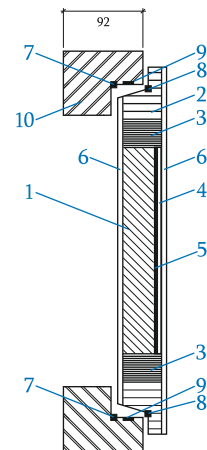
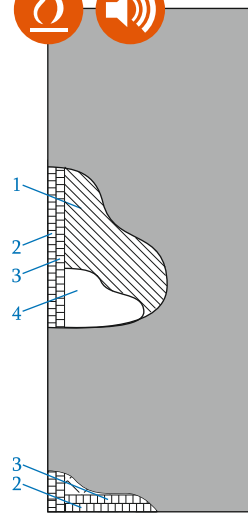
- 1 - специализированная плита
- 2 - внешний каркас из хвойных пород
- 3 - брус ЛВЛ
- 4 - дверная коробка
- 5 - плита ХДФ (HDF), 2 шт.
- 6 - звукоизоляционный противодымный уплотнитель в коробке
- 7 - звукоизоляционный противодымный уплотнитель в полотне
- 8 - вспенивающаяся противопожарная лента

Противопожарная звукоизоляционная конструкция EI30/38dB*

Одна из востребованных конструкций D.Craft – огнестойкая дверь с показателем звукоизоляции 38 dB. Показатель звукоизоляции 38 dB при толщине полотна 45 мм достигается за счет применения уникальных звукопоглощающих материалов в сочетании со специализированными плитами ДСП и 2-х контуров звукоизоляционного противодымного уплотнителя. Брус ЛВЛ (LVL) в каркасе полотна обеспечивает прочность конструкции и постоянство геометрических размеров. Толщина полотна 45 мм, вспенивающаяся противопожарная лента и коробка из массива сосны обеспечивают огнестойкость 30 минут.

Двери такой конструкции обеспечивают практически полную тишину в помещении и устанавливаются в качестве входной двери в номер в гостиницах 3* и 4*, в кабинетах в бизнес-центрах и в других помещениях с повышенными требованиями по звукоизоляции.

Применение: все покрытия кроме ламината (меламиновой пленки), модель 00



- 1 - специализированная плита
- 2 - внешний каркас из хвойных пород
- 3 - внутренний каркас из хвойных пород
- 4 - специализированная плита
- 5 - специализированный лист
- 6 - плита МДФ (MDF)
- 7 - звукоизоляционный противодымный уплотнитель в коробке
- 8 - звукоизоляционный противодымный уплотнитель в полотне
- 9 - вспенивающаяся противопожарная лента
- 10 - дверная коробка

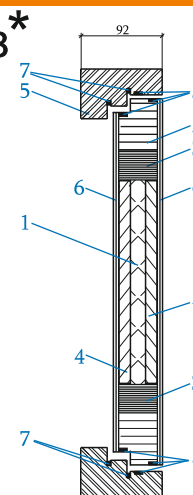
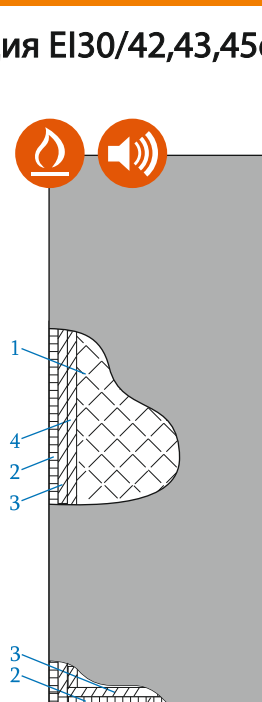
*** Производитель оставляет за собой право вносить в конструктив изменения, не ухудшающие функциональные свойства дверного блока**

Противопожарная звукоизоляционная конструкция EI30/42,43,45dB*

Одна из популярных конструкций, разработанных специалистами D.Craft – дверь с повышенными свойствами звукоизоляции от 42 dB и стандартными свойствами огнестойкости 30 минут. Несколько слоёв специализированных плит ДСП и других материалов позволяют добиться таких характеристик. На полотно с обратным фальцем толщиной 62,5 мм установлено 2 контура вспенивающейся противопожарной ленты. Коробка из массива особого профиля обеспечивает звукоизоляцию и огнестойкость за счёт как вспенивающейся противопожарной ленты, блокирующей огонь и дым при повышении температуры, так и 2-х контуров звукоизоляционного противодымного уплотнителя.

Дверь такого конструктива стандартно устанавливается в качестве входной двери в номер в гостиницах 4* и 5*, в различные помещения с повышенными требованиями к звукоизоляции, например, в звукозаписывающие студии, а также в офисные и бизнес-центры класса А и люкс-апартаменты.

Применение: все покрытия кроме ламината (меламиновой пленки), модель 00



- 1 - специализированная плита
- 2 - внешний каркас из хвойных пород
- 3 - брус ЛВЛ (LVL)
- 4 - специализированная плита
- 5 - дверная коробка
- 6 - плиты ХДФ (HDF)
- 7 - звукоизоляционный противодымный уплотнитель в коробке
- 8 - вспенивающаяся противопожарная лента



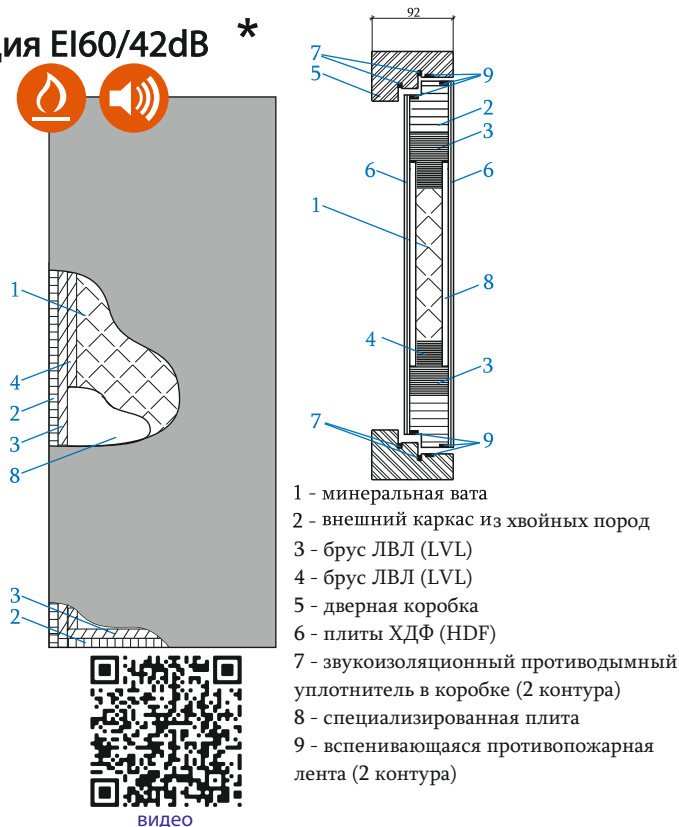
ВИДЕО

Противопожарная звукоизоляционная конструкция EI60/42dB *

Ноу-хау разработка завода D.Craft – конструкция с повышенными свойствами, обладающая огнестойкостью 60 минут (EI60) и звукоизоляцией 42 dB, что подтверждено сертификатами и протоколами испытаний. Для достижения таких свойств внутри полотна помимо минеральной ваты находятся 2 листа специализированной плиты. Толщина полотна такой двери составляет 62,5 мм. Полотно имеет обратный фальц и 2 контура вспенивающейся противопожарной ленты. Коробка имеет 2 контура звукоизоляционного противодымного уплотнителя и один контур вспенивающейся противопожарной ленты.

Дверь такого конструктива стандартно устанавливается в качестве входной двери в номер в гостиницах высшего класса, а также в качестве входных и эвакуационных дверей в кинозалах и в бизнес-центрах класса люкс. Также широко используется в качестве эвакуационной двери на лестничных площадках и перед лифтовыми отсеками.

Применение: все покрытия кроме ламината (меламиновой пленки), модели 00, 21, 22, 23



*** Производитель оставляет за собой право вносить в конструктив изменения, не ухудшающие функциональные свойства дверного блока**

Конструкция SafeNord

Уникальная многофункциональная дверная конструкция SAFENORD объединяет 4 в 1: свойства металлической и деревянной входных дверей - обеспечивают взломостойкость, теплоизоляцию, влагостойкость и звукоизоляцию. Достаточно одной входной двери, вместо стандартного использования двух дверей - деревянной и металлической в одном проеме.

Термостойкость дверного блока достигается благодаря уникальной композитной технологии собственной разработки с применением современных материалов. Дверь не промерзает и обеспечивает комфортную температуру в доме +25 град. при температуре на улице до -35 град.

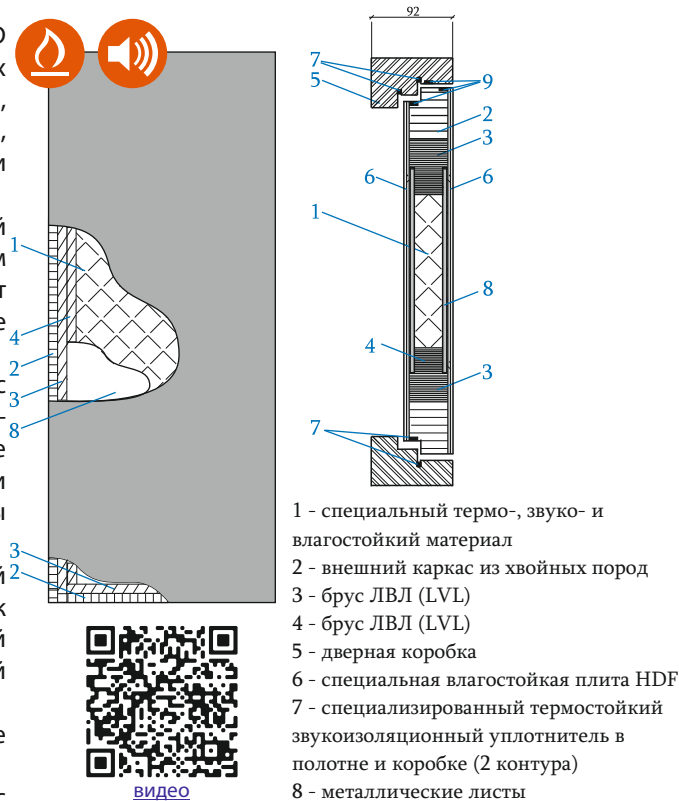
Взломостойкость обеспечивается 2-мя замками и петлями с противосъемным механизмом. Сувальдный замок Apecs Premier T-57/S8-CR или аналог обеспечивает защиту и необходимые антивандальные свойства. Замок Abloy 4262 или аналог с ригелем и язычком служит для удобства открывания и дополнительной защиты от взлома.

Покрытие полотна: 6 защитных слоев специализированной влагостойкой краски и грунта фирмы Tikkurila - устойчивость к истиранию и к активным средам, легкость в уходе и безупречный внешний вид. Возможно другое (второе) покрытие с внутренней стороны дверного полотна.

Звукоизоляция позволяет надежно отгородить внутреннее пространство от внешней среды и обеспечить комфорт в доме.

Используется в качестве входной наружной двери в коттедж, таун-хаус или входной двери в квартиру. Устанавливается в качестве наружной термостойкой двери на общественных и промышленных объектах.

Применение: покрытие - только краска, модель 00 с декоративной фрезеровкой



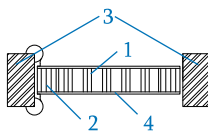
Маятниковая конструкция



Двери маятниковой конструкции открываются в обоих направлениях без использования нажимной ручки. Такое свойство обеспечивается благодаря маятниковым пружинным петлям и особой конструкции коробки. Заполнение маятниковых полотен может быть как сотовым, так и усиленным экструзионно-трубчатым ДСП. Антивандальные свойства достигаются за счёт установки пластин из нержавеющей стали. Толщина полотна 40 мм. Маятниковые двери устанавливаются, где нужно обеспечить беспрепятственный проход в обоих направлениях. Например, вход в операционную в больнице, проходы из залов для посетителей в служебные помещения в ресторанах, кафе и т.п.

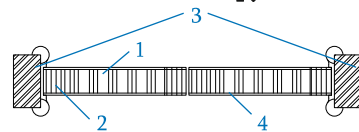
Применение: все виды покрытий, кроме ламината (меламиновой пленки), погонаж (коробка и наличники) только окрашенные, модели 00, 21, 22, 23, 30

Сотовая однопольная маятниковая конструкция

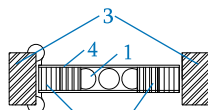


- 1 - сотовое заполнение
- 2 - внешний каркас из сосны
- 3 - коробка из хвойных пород древесины
- 4 - плиты из ХДФ (HDF)

Сотовая двухпольная маятниковая конструкция

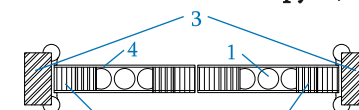


Усиленная однопольная маятниковая конструкция

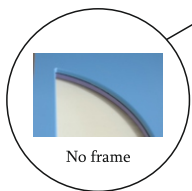


- 1 - экструзионное трубчатое ДСП
- 2 - внешний каркас из сосны
- 3 - коробка из хвойных пород древесины

Усиленная двухпольная маятниковая конструкция

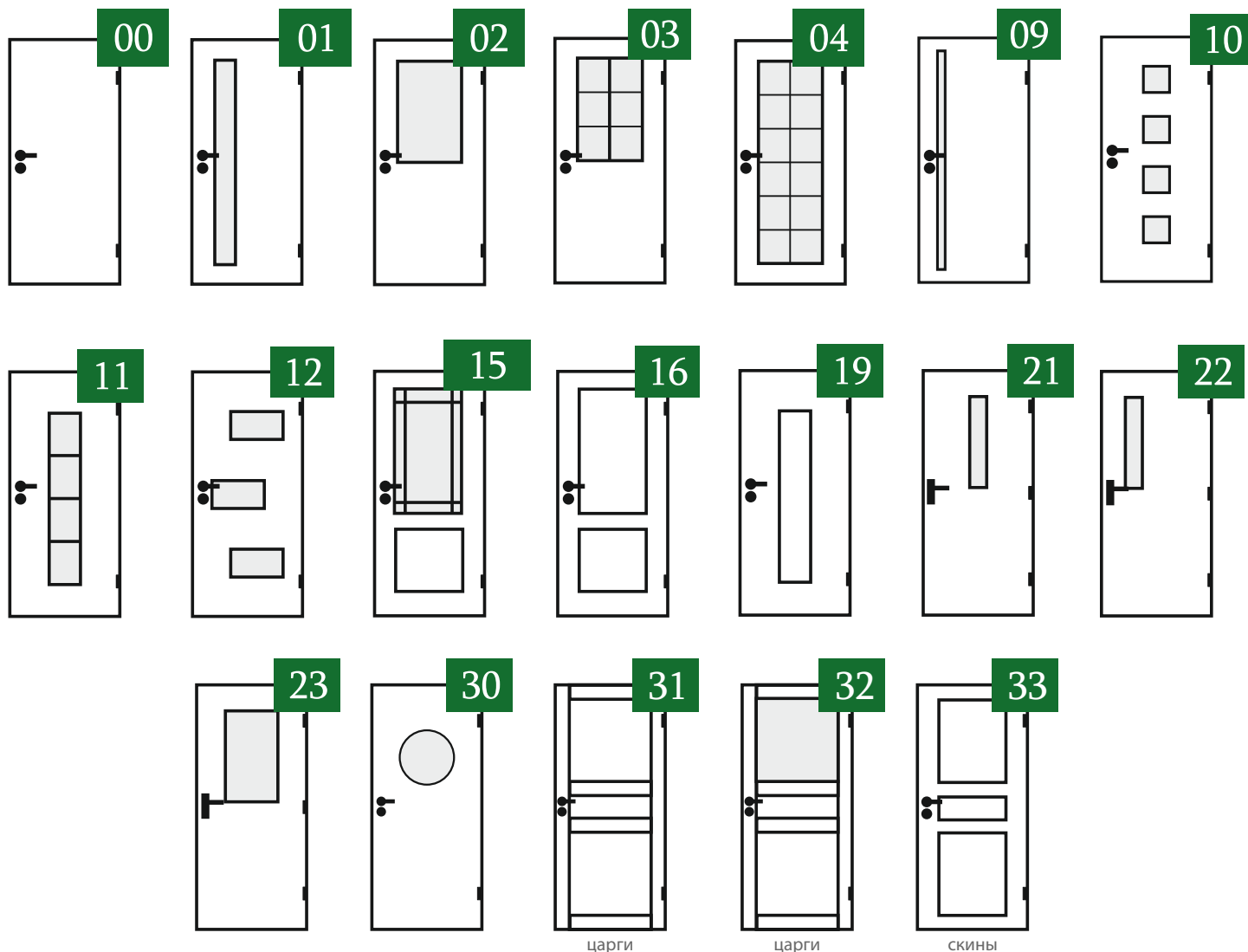


- 4 - плиты из ХДФ (HDF)
- 5 - внутренний каркас из сосны



[видео](#)





В компании «Д.Крафт» принято трёхзначное обозначение полотен модельного ряда, где первая цифра - тип покрытия, вторая и третья цифры - номера моделей

1	все окрашенные полотна	102-	окрашенное полотно под стекло
2	все полотна в покрытии ламинат	210 -	полотно ламинированное под 4 стекла
3	все полотна в покрытии CPL, HPL	300-	полотно глухое в CPL покрытии
4	все полотна в покрытии ламинатин	401-	полотно под узкое стекло в ламинатине
5	все полотна в покрытии экошпон	500-	полотно глухое в покрытии экошпон
6	все полотна в покрытии шпон	603-	полотно под 6 стекол в шпоне



Каждая модель D.Craft имеет свою уникальность в зависимости от цвета и типа конструкции

Компания D.Craft изготавливает двери в семи видах покрытий: окрашенные, ламинированные в меламиновую пленку, двери в покрытии экошпон, износостойкий пластик CPL и HPL, ламинатин и шпон файнлайн

Износостойкий пластик CPL, HPL

Степень износостойкости      

Дуглас светлый	Дуглас темный	Орех Гварнери	Дуглас Мокко	Масличный Орех				
Бук Рейнланд	Дуб Файнлайн	Вишня оксфорд	Дуглас Белый	Металлик	Алюминиевая полоса	Белый	Выбор цвета по каталогу	

Износостойкий пластик HPL

Степень износостойкости     


Натуральный тростник	Серенгети	Африканское дерево	Орех романтик	Сансет	Выбор цвета по каталогу		
----------------------	-----------	--------------------	---------------	--------	-------------------------	--	--

Износостойкий пластик CPL

Степень износостойкости     

Акация лэйклэнд	Бук Эльмау	Орех дижон	Орех пацифик	Дуб темный узорчатый	Выбор цвета по каталогу		
-----------------	------------	------------	--------------	----------------------	-------------------------	--	--

Окраска

Степень износостойкости   

Белый	Серый RAL 7040	Колеровка по каталогу RAL	
-------	----------------	---------------------------	--

Ламинатин

Степень износостойкости    

Дуб ригато светлый	Дуб ригато темный	Орех Вирджиния	Ясень шимо темный	Выбор цвета по каталогу	
--------------------	-------------------	----------------	-------------------	-------------------------	--

Экошпон

Степень износостойкости  


Дуб антик	Дуб антик серый	Дуб греко	
-----------	-----------------	-----------	--

Ламинат (меламиновая пленка)

Степень износостойкости 

Бук	Дуб	Груша	Беленый дуб	Орех	Венге
-----	-----	-------	-------------	------	-------

Шпон файн-лайн

Степень износостойкости  

Дуб	Эбеновое дерево	Орех	Венге	Выбор цвета по каталогу
-----	-----------------	------	-------	-------------------------

Габаритные размеры дверей D.Craft

Габаритные размеры дверных блоков D.Craft в зависимости от модели и отделки могут быть в так называемых Евро и ГОСТ-стандартах

Под заказ возможно изготовление дверей любых индивидуальных размеров

ЕВРО размеры (белые, серые, колерованные двери, а также двери индивидуальных размеров)

Обозначение СНиП	Размер полотна, мм		Размер по коробке, мм	Размер проёма, мм	
	В скобках указан внутренний размер без притвора, без скобок - габаритный размер			Диапазон по высоте	Диапазон по ширине
21-7		645 (625)	682		690-740
21-8		745 (725)	782		790-840
21-9		845 (825)	882		890-940
21-10		945 (925)	982		990-1040
21-11*		1045 (1025)	1082		1090-1140
21-12*	2050	1145 (1125)	1182		1190-1240
21-12,4	(2040)	845+345 (825+325)	1222	2090-2120	1230-1280
	X	645+645 (625+625) или			
21-13,4		945+345 (925+325)	1322		1330-1380
21-14,4		745+645 (725+625)	1422		1430-1480
21-15,4		745+745 (725+725)	1522		1530-1580
21-17,4		845+845 (825+825)	1722		1730-1780
21-19,4		945+945 (925+925)	1922		1930-1980

Все двери стандартной сотовой и усиленной конструкций индивидуальных (нестандартных) размеров рассчитываются в системе Евро-стандарта

Пример: блок М9х21 размер по коробке 882*2086мм

Блок М9,5х21 размер по коробке будет 882+50=932*2086мм

Блок М9*24 будет иметь высоту 2086+300=2386мм

ГОСТ размеры (пластик CPL и HPL, ламинатин, экошпон, финиш-пленка ламинат, белые СтройСтандарт)

Обозначение СНиП	Размер полотна, мм		Размер по коробке, мм	Размер проёма, мм	
	В скобках указан внутренний размер без притвора, без скобок - габаритный размер			Диапазон по высоте	Диапазон по ширине
21-7		625 (605)	662		670-720
21-8		725 (705)	762		770-820
21-9		825 (805)	862		870-920
21-10		925 (905)	962		970-1020
21-11*		1025 (1005)	1062		1070-1120
21-12*	2030	1125 (1105)	1162		1170-1240
21-12	(2020)	825+325 (805+305)	1182	2070-2100	1190-1240
	X	625+625 (605+605) или			
21-13		925+325 (905+305)	1282		1290-1340
21-14		725+625 (705+605)	1382		1390-1440
21-15		725+725 (705+705)	1482		1490-1540
21-17		825+825 (805+805)	1682		1690-1740
21-19		925+925 (905+905)	1882		1890-1940

*Однопольные двери М11 и М12 изготавливаются только в окрашенном покрытии и в покрытиях износостойкий пластик CPL, HPL

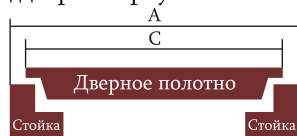
Маятниковые двери



Обозначение СНиП	Размер полотна, мм		Размер по коробке, мм	Размер проёма, мм	
				Диапазон по высоте	Диапазон по ширине
21-7		600	684		690-740
21-8		700	784		790-840
21-9		800	884		890-940
21-10	2000	900	984	2070-2100	990-1040
21-13 (M7+M7)	X	600+600	1290		1295-1345
21-15 (M8+M8)		700+700	1490		1495-1545
21-17 (M9+M9)		800+800	1690		1695-1745
21-19 (M10+M10)		900+900	1890		1895-1945

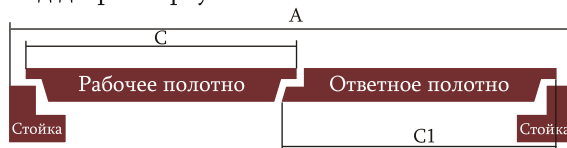
Однопольные двери

Вид двери сверху

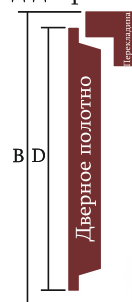


Двупольные двери

Вид двери сверху



Вид двери сбоку



- A - ширина по коробке
- B - высота по коробке
- C - ширина рабочего полотна, габаритный размер
- C1 - ширина ответного полотна, габаритный размер
- D - высота дверного полотна, габаритный размер

Огнестойкие двери EI30/32dB, EI30/35dB, EI30/38dB



Обозначение СНИП	Размер полотна, мм В скобках указан внутренний размер без притвора, без скобок - габаритный размер		Размер по коробке, мм		Размер проёма, мм ГОСТ 6629-88	
	2041 (2026) X				Диапазон по высоте	Диапазон по ширине
21-7		625 (605)		662	2070-2100	670-720
21-8		725 (705)		762		770-820
21-9		825 (805)		862		870-920
21-10		925 (905)		962		970-1020
21-11*		1025 (1005)		1062		1070-1120
21-12*		1125 (1105)	2068	1162		1170-1220
21-12 (M9+M3)		825 (805)+325 (305)	X	1182		1190-1240
21-13 (M7+M7)		625+625 (605+605)		1282		1290-1340
21-13 (M10+M3)		925+325 (905+305)		1282		1290-1340
21-14 (M7+M8)		725+625 (705+605)		1382		1390-1440
21-17 (M9+M9)		825+825 (805+805)		1682		1690-1740
21-19 (M10+M10)		925+925 (905+905)		1882		1890-1940

Двери огнестойкие индивидуальных размеров рассчитываются на основании системы ГОСТ-стандарта

Пример: блок M9x21 размер по коробке 862*2068мм

Блок M9,5x21 размер по коробке 862+50=912*2068мм

Блок M9*24 будет иметь высоту 2068+300=2368мм

* Однопольные двери M11 и M12 изготавливаются только в конструктивах EI30/35dB и EI30/38dB в покрытиях: краска, износостойкие пластики CPL, HPL

Огнестойкие двери EI30/42dB, EI30/43dB, EI30/45dB, EI60/42dB



Обозначение СНИП	Размер полотна, мм		Размер по коробке, мм		Размер проёма, мм ГОСТ 6629-88	
	2015 X				Диапазон по высоте	Диапазон по ширине
21-7		604		690	2080	700-750
21-8		704		790		800-850
21-9		804		890		900-950
21-10		904		990		1000-1050
21-11		1004	2070	1090		1100-1150
21-12 (M9+M3)		804+301	X	1182		1190-1240
21-13 (M7+M7)		604+601		1282		1290-1340
21-13 (M10+M3)		904+301		1282		1290-1340
21-14 (M7+M8)		704+601		1382		1390-1440

Маятниковые двери, телескопическая коробка



Обозначение СНИП	Размер полотна, мм		Размер по коробке, мм		Размер проёма, мм	
	2000 X				Диапазон по высоте	Диапазон по ширине
21-7		600		692	2075-2100	700-750
21-8		700		792		800-850
21-9		800		892		900-950
21-10		900		982		1000-1050
21-13 (M7+M7)		600+600	2070	1298		1305-1355
21-15 (M8+M8)		700+700		1498		1505-1555
21-15 (M9+M9)		800+800		1698		1705-1755
21-19 (M10+M10)		900+900		1898		1905-1955

ЕВРО размеры, телескопическая коробка

(белые, серые, колерованные двери, а также двери индивидуальных размеров)



Обозначение СНиП	Размер полотна, мм		Размер по коробке, мм	Размер проёма, мм		
	В скобках указан внутренний размер без притвора, без скобок - габаритный размер			Диапазон по высоте	Диапазон по ширине	
21-7	2050 (2040) X	645 (625)	2090 X	2100-2130	700-750	
21-8		745 (725)			790	800-850
21-9		845 (825)			890	900-950
21-10		945 (925)			990	1000-1050
21-11*		1045 (1025)			1090	1100-1150
21-12*		1145 (1125)			1190	1200-1250
21-12,4		845+345 (825+325)			1230	1240-1290
		645+645 (625+625) или				
21-13,4		945+345 (925+325)			1330	1340-1390
21-14,4		745+645 (725+625)			1430	1440-1490
21-15,4		745+745 (725+725)			1530	1540-1590
21-17,4		845+845 (825+825)			1730	1740-1790
21-19,4		945+945 (925+925)			1930	1940-1990

Все двери стандартной сотовой и усиленной конструкций индивидуальных (нестандартных) размеров рассчитываются в системе Евро-стандарта

Пример: блок М9х21 размер по коробке 890*2090мм

Блок М9,5х21 размер по коробке 890+50=940*2090мм

Блок М9*24 будет иметь высоту 2090+300=2390мм

ГОСТ размеры, телескопическая коробка

(пластик CPL и HPL, ламинатин, экошпон, финиш-пленка ламинат, белые и серые СтройСтандарт)



Обозначение СНиП	Размер полотна, мм		Размер по коробке, мм	Размер проёма, мм		
	В скобках указан внутренний размер без притвора, без скобок - габаритный размер			Диапазон по высоте	Диапазон по ширине	
21-7	2030 (2020) X	625 (605)	2070 X	2080-2100	680-720	
21-8		725 (705)			770	780-820
21-9		825 (805)			870	880-920
21-10		925 (905)			970	980-1020
21-11*		1025 (1005)			1070	1070-1120
21-12*		1125 (1105)			1170	1180-1240
21-12		825+325 (805+305)			1190	1200-1240
		625+625 (605+605) или				
21-13		925+325 (905+305)			1290	1300-1340
21-14		725+625 (705+605)			1390	1390-1440
21-15		725+725 (705+705)			1490	1490-1540
21-17		825+825 (805+805)			1690	1690-1740
21-19		925+925 (905+905)			1890	1890-1940

*Однопольные двери М11 и М12 изготавливаются только в окрашенном покрытии в и покрытии износостойкий пластик CPL

Огнестойкие двери EI30/32dB, EI30/35dB, EI30/38dB, телескопическая коробка



Обозначение СНиП	Размер полотна, мм		Размер по коробке, мм	Размер проёма, мм ГОСТ 6629-88		
	В скобках указан внутренний размер без притвора, без скобок - габаритный размер			Диапазон по высоте	Диапазон по ширине	
21-7	2041 (2026) X	625 (605)	2072 X	2070-2100	680-720	
21-8		725 (705)			770	780-820
21-9		825 (805)			870	880-920
21-10		925 (905)			970	980-1020
21-11*		1025 (1005)			1070	1080-1120
21-12*		1125 (1105)			1170	1180-1220
21-12 (М9+М3)		825 (805)+325 (305)			1190	1200-1240
21-13 (М7+М7)		625+625 (605+605)			1290	1300-1340
21-13 (М10+М3)		925+325 (905+305)			1290	1300-1340
21-14 (М7+М8)		725+625 (705+605)			1390	1400-1440
21-17 (М9+М9)		825+825 (805+805)			1690	1700-1740
21-19 (М10+М10)		925+925 (905+905)			1890	1900-1940

* Однопольные двери М11 и М12 изготавливаются только в конструктивах EI30/35dB и EI30/38dB

Характеристика, свойство или опция D.Craft	Описание характеристики, свойства или опции D.Craft
 Звукоизоляция	Дверной блок с различным (по требованию) уровнем индекса звукоизоляции (от 24 дБ до 45 дБ). Является ограждающей звуко- и шумо- изолирующей дверной конструкцией с соответствующими заданными параметрами. Подтверждается сертификатами
 Огнестойкость	Дверной блок с различным (по требованию) уровнем предела огнестойкости (от 15 минут до 60 минут). Является ограждающей огнестойкой дверной конструкцией с соответствующими заданными параметрами. Подтверждается сертификатами
 Краска	Дверное полотно или блок, покрытое с обеих сторон 6 защитными слоями специализированных красок и грунтов, устойчивых к истиранию и к активным средам, окрашено по уникальной для России технологии UV автоматизированной покраски и мгновенной, экологически безопасной сушки. Цвет окраса на выбор по шкале RAL
 Суперглянец	Дверной блок, покрытый либо специализированными защитными грунтами, устойчивыми к активным средам, красками и лаками с высокой степенью глянца (в цвет на выбор по шкале RAL), либо оклеенный по особой технологии высококачественными специализированными толстыми пленками с высокой степенью глянца
 CPL	Дверной блок, покрытый специализированным, особо прочным к истиранию и к активным средам, пластиком CPL толщиной до 0,5 мм в различных цветах и фактурах, в том числе и в древесных декорах
 HPL	Дверное полотно, покрытое с обеих сторон специализированным, особо прочным к истиранию и к механическим воздействиям пластиком высокого давления HPL (или композитом), толщиной от 0,5 мм до 2 мм (до 16 мм), в различных цветах и фактурах
 Шпон	Дверной блок, укутанный шпоном фан-лайн и покрытый высококачественными лаками различного назначения, в различных текстурах, цветах и фактурах
 ECO	Дверной блок, покрытый специализированной пленкой, толщиной до 0,2 мм, идеально имитирующем шпон и натуральные покрытия, в различных цветах и фактурах
 Взломостойкость	Уникальная конструкция дверного блока, которая вместе с установленной сертифицированной фурнитурой, обладает определенной степенью (классом) взломостойкости
 Теплоизоляция	Уникальная конструкция дверного блока, которая вместе с установленной сертифицированной фурнитурой, обладает высокой степенью тепло- и влаго- изоляции, позволяющей устанавливать дверь с данной характеристикой в качестве единственной входной в дом, помещение с улицы
 R2	Уникальная технология обработки дверного полотна (кромки фальца), позволяющая длительное время сохранить презентабельный внешний вид полотна в местах его частого использования, а также позволяет свести на нет возможность ушибов о фалец полотна
 Маятник	Особая конструкция дверного блока, часто со стеклом (окно на уровне головы), обеспечивающая беспрепятственное открывание дверного полотна в обе стороны. Вместе с окошком обеспечивает, кроме удобства использования, безопасность эксплуатации
 No frame	Уникальная конструкция установки стекла, позволяющая обходиться без рамки (штапика). Обеспечивает, кроме презентабельного внешнего вида, удобство в эксплуатации и обслуживании, а также долговечность внешнего вида данного конструктива
 Облегченное	Самый распространенный каркас дверного полотна с сотовым наполнением высокой плотности, обеспечивающим легкость и надежность полотна. а также удобство его эксплуатации
 Invisible	Уникальная конструкция заполнения дверного проема с максимальными размерами по высоте до 3 м и в требуемую ширину проема. Конструкция снаружи может покрываться любыми требуемыми материалами. Обеспечивает эффективную возможность создания «невидимости» установленной и полноценно функционирующей двери в нише проема любого размера, что в купе с установленными в дверную конструкцию скрытыми механизмами, в том числе электронными, создает безопасность, оригинальность и максимальный комфорт в дизайне и последующей эксплуатации двери
 Антивандальность	Конструкция дверного блока, обладающая защитными накладками (пластинами) из нержавеющей стали от частых и определенных механических воздействий и усилий. Пластины устанавливаются по технологии невидимого крепления
 Вентиляция	Дополнительное свойство дверного блока, обеспечиваемое посредством установки специализированного вентиляционного окна в нижней части полотна либо посредством встраиваемого опускающегося порога с необходимыми параметрами по вентиляции
 Скрытые механизмы	Фурнитура, встроенная в каркас дверного блока или его части, которая снаружи, при закрытом состоянии дверного блока, явно не видима. Обеспечивает, кроме презентабельного внешнего вида, дополнительные защитные свойства всего дверного блока, удобство и безопасность его эксплуатации
 Электронный замок	Замок, встроенный в каркас дверного блока, обеспечивающий возможность открывания дверного замка посредством электронного ключа, кнопки, датчика, пульта и др. любых внешних источников сигнала или их преобразователей. Обеспечивает, кроме презентабельного внешнего вида, дополнительные защитные свойства всего дверного блока, а также возможность интеграции в установку многоуровневой и многозадачной системы доступа в различные помещения всего объекта (СКУД)
 Карточный замок	Замок, встроенный в каркас дверного блока, обеспечивающий возможность открывания дверного замка посредством электронного ключа-карточки. Обеспечивает, кроме презентабельного внешнего вида, дополнительные защитные свойства всего дверного блока, а также возможность интеграции в установку многоуровневой и многозадачной системы доступа в различные помещения всего объекта (СКУД)
 Интеллектуальное устройство	Устройство, интегрированное в дверной блок и сопряженное с его механизмами, позволяющее решать определенные пользователем задачи различных вариантов доступа к открыванию/закрыванию дверного блока. Обеспечивает дополнительную степень взломостойкости всего дверного блока и удобство его эксплуатации
 Опускающийся порог	Встроенный в дверной блок и опускающийся при закрытии двери, специализированный порог с различными, по требованию, дополнительными характеристиками: звукоизоляция, огнестойкость, вентиляция, а также сочетание этих характеристик. Обеспечивает, кроме презентабельного внешнего вида, как при открытой, так и при закрытой двери, удобство эксплуатации дверного проема, т.к. отсутствует препятствие (порог) в дверном проеме, что исключает неудобства и повышает безопасность и комфорт при перемещении через него любым способом, в том числе механическим - тележки, коляски и пр.
 Телескоп	Конструкция дверной коробки и наличника, быстро и эффективно устанавливаемая в проемы с толщиной стены больше, чем ширина коробки, иногда позволяет не использовать доборную планку, обеспечивая при этом безупречный внешний вид
 Сплошной наличник	Особая конструкция дверной коробки и наличника, обеспечивающая презентабельный внешний вид и удобство эксплуатации за счет расположения внешних плоскостей наличника и коробки на едином уровне покрытия по отношению друг к другу

ГОСТИНИЦЫ



МЕДИЦИНСКИЕ УЧРЕЖДЕНИЯ



БИЗНЕС-ЦЕНТРЫ



СПОРТИВНЫЕ СООРУЖЕНИЯ



ДЕТСКИЕ САДЫ



ПРОМЫШЛЕННЫЕ ОБЪЕКТЫ



КАФЕ, РЕСТОРАНЫ



АДМИНИСТРАТИВНЫЕ ЗДАНИЯ



УЧЕБНЫЕ ЗАВЕДЕНИЯ



ОБЪЕКТЫ ТОРГОВЛИ И ИНФРАСТРУКТУРЫ



КИНОТЕАТРЫ



КВАРТИРЫ И КОТТЕДЖИ



СЕТИ АЗС



УЧРЕЖДЕНИЯ КУЛЬТУРЫ



АПАРТ-ОТЕЛИ



D[®]Craft

Craft

производство дверей для объектов

+7 812 449 90 07



d-craft.ru



[facebook.com/dcraftdoors](#)



[YouTube](#)